



Bestückung

- Betriebsgerät**
- Anschlusswerte**
- Leistungsaufnahme**
- Leuchtenlichtstrom**
- Leuchtenlichtausbeute**
- Lichtfarbe**
- Farbwiedergabe (Ra)**
- Schutzart**
- Schutzklasse**
- Bedienung**
- Leuchtengehäuse**
- Lampenabdeckung**
- Gelenkentlastung**
- Gewicht (netto)**
- Netzanschlussleitung**

Befestigung

Besonderheiten

- LED
- Energieeffizienzklasse A/A+/A++
- Elektronischer Transformator
- 100-240 V; 50/60 Hz
- ca. 34 W
- ca. 1800 lm
- ca. 52 lm/W
- neutralweiß, ca. 5000 K
- > 80
- IP 20
- I
- Multifunktionsaster
- Aluminiumprofil, eloxiert, aluminiumfarben (farblos eloxiert)
- Polycarbonat (PC), opal weiß (opak)
- Feder
- ca. 2.3 kg
- ca. 3,4 m; Netzstecker
- CEE 7/II
- Anschraubflansch; Sockel, Tischklemme (Zubehör),
Wandwinkel (Zubehör)
- Ra (Leuchte) ca. 90

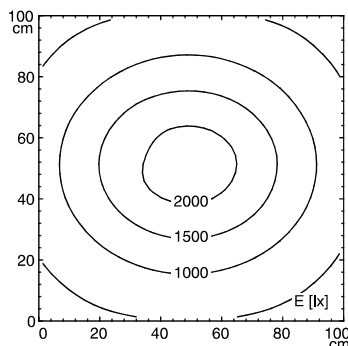


CEE 7/II

Beleuchtungsstärken

Messabstand: 50 cm

Em: 1082 lx
E_{max}: 2219 lx
E_{min}: 348 lx



Lichtstärkeverteilung (LVK)

